



BÖRGER
Qualität in Holz



MONTAGEANLEITUNG

Ganzglas-Schiebetür PIANO

Folgende Werkzeuge benötigen Sie:

- Bohrmaschine
- Wasserwaage
- Glasreiniger und Tücher
- Drehmomentschlüssel
(kann ausgeliehen werden)
- Imbusschlüssel
- Dübel
- Schrauben

SCHRITT 01

Schiene plan ausrichten > muss waagrecht sein.
(Unebenheiten zur Wand müssen
+/- 0,5 mm ausgeglichen werden)



SCHRITT 02

Bohrlöcher markieren,
anschließend Schiene beiseite legen.



SCHRITT 03

Löcher bohren > dabei den Bohrstaub mit einem
Staubsauger auffangen. Staubsauger seitlich halten,
damit die Wand nicht verschmutzt (Stoßspuren).
(Nicht durch die Löcher der Schiene bohren,
um Schmutz im Laufwagen zu vermeiden!)



SCHRITT 04

Löcher mit geeigneten Dübeln
(z.B. ZEBRA-Shark-Dübel ohne Kragen) versehen.



SCHRITT 05

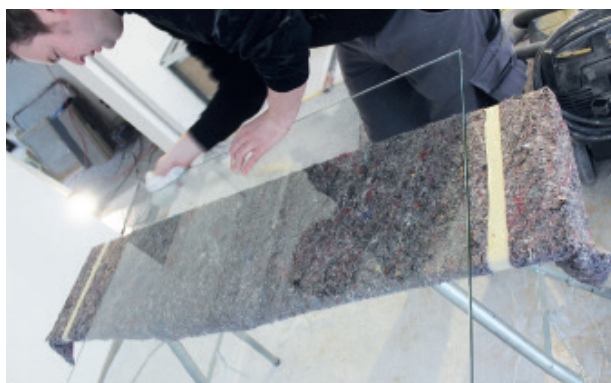
Endkappen anbringen.

SCHRITT 06

Schiene mit geeigneten Schrauben (5x70 bis 5x80mm) befestigen und Positionen überprüfen, alle Schrauben komplett versenken, damit die Tür reibungslos laufen kann.

**SCHRITT 07**

Schiene mit einem trockenem Tuch (z.B. Küchentuch) reinigen oder mit Druckluft ausblasen, > die Schiene muss absolut sauber sein.

SCHRITT 08

Schiebetür in eine liegende Position bringen und mit einem Tuch säubern. (z.B. Reinigungsmittel verwenden)

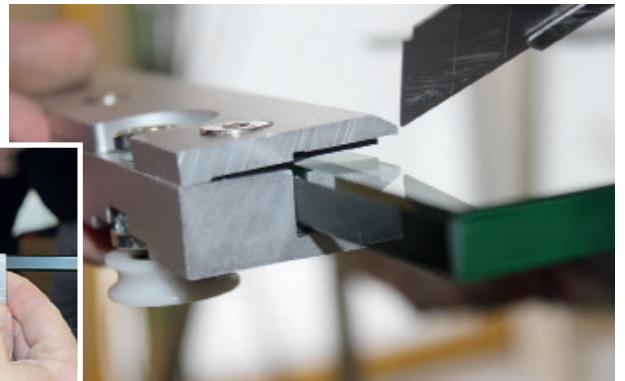
SCHRITT 09

Beschlag und Klemmgummi mit Glasreiniger säubern und trocknen.



SCHRITT 10

Richtige Wahl der Klemmgummis (für 8 oder 10mm Glas) und diese bis oben an den Beschlag drücken > korrekt in das vorgesehene Bett einlegen.



SCHRITT 11

Klemmbaken möglichst weit außen (Richtung Glaskante) befestigen.



SCHRITT 12

Beschlag mit 14Nm andrehen.



SCHRITT 13

Schiebetür gerade einhängen.
(nicht schräg > sonst werden Rollen oder
Schiene beschädigt, ca. 3-4cm)

SCHRITT 14

Aushebelsicherung aktivieren (1x bis zum Anschlag
reindrehen, dann eine Umdrehung zurückdrehen),
anschließend Probelauf
durchführen, ob Aushebel-
sicherung frei läuft oder an
der Schiene schleift.

SCHRITT 15

Filz anbringen (ggf. Teflonstreifen).

SCHRITT 16

Abstand zur Wand einhalten (Verlauf der Schiebetür
annehmen; nicht der Wand/Fußleiste).

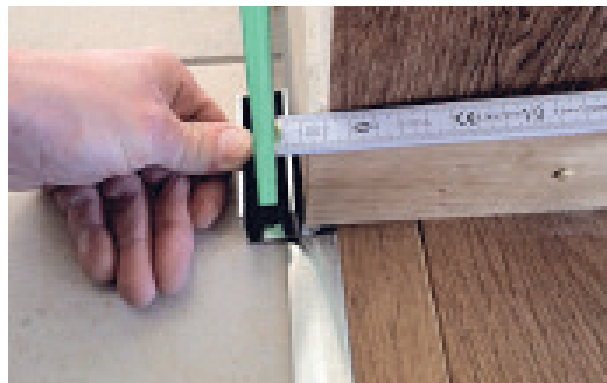
SCHRITT 17

Schiebetür muss gerade (im Lot) sein.



SCHRITT 18

Abstand zur Wand prüfen.



SCHRITT 19

Führung festkleben und anschließend mit Silikon versiegeln (auch zur Wand)
> 2 Stunden trocknen lassen.

Alternativ: Löcher bohren und Bodenführung festschrauben, > 6 mm Bohrer verwenden (zuerst ohne Schlag), evtl. Fliese vorher mit Glasbohrer vorbohren.



Alternativ



SCHRITT 20

Stopper befestigen.
(Die Dämpfungsfeder muss bei der Montage mit Dämpfung entfernt werden.)



SCHRITT 21



Mitnehmer für die Einzugsdämpfung montieren > mittig zwischen den Beschlägen.
(Achtung: sehr geringes Anzugsmoment)



SCHRITT 22



Einzugsdämpfer montieren > dort anbringen, wo dieser die Schiebetür stoppen soll, Höhenverstellung des Auslösepinns passend zum Dämpfer einstellen.
(Feder soll am Endpunkt noch unter Spannung sein!)



SCHRITT 23

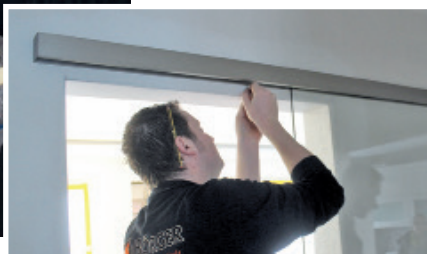


Klemmböcke noch einmal mit Drehmontenschlüssel andrehen (14Nm).

SCHRITT 24



Blende montieren und Schiebetür testen > hin und her „fahren“ (evtl. mit Luftdruck Schmutz entfernen).



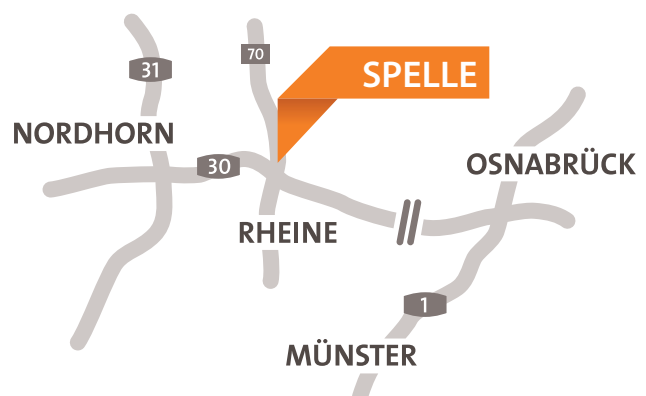


UNSER VERKAUFSTEAM

SERVICE AUS EINER HAND

Börger ist Ihr kompetenter Partner im Bereich des Innenausbaus und der Renovierung. Wir bieten Ihnen ideale und individuelle Lösungen mit einem hohen Qualitätsstandard. Sie äußern Ihre Wünsche und wir kümmern uns.

Von der Ideenfindung bis zum Einbau stehen Ihnen bei uns alle Türen offen. Bei uns erhalten Sie von der kompetenten Vor-Ort-Beratung über das Aufmaß bis hin zum fachgerechten Einbau alles aus einer Hand.



KONTAKT

Börger GmbH & Co. KG
Löchteweg 19 · 48480 Spelle
Tel. 0 59 77 / 92 49 - 0

info@boerger-holz.de
www.boerger-holz.de



UNSERE ÖFFNUNGSZEITEN

Mo. - Fr. 9.00 - 18.00 Uhr
Sa. 9.00 - 13.00 Uhr
So. 14.00 - 17.00 Uhr
(ohne Beratung & Verkauf)

Wir beraten Sie auch gerne außerhalb unserer Geschäftszeiten – bei Ihnen zu Hause oder in unseren Ausstellungsräumen.